



**КОМИТЕТ ИМУЩЕСТВЕННЫХ ОТНОШЕНИЙ
АДМИНИСТРАЦИИ ПЕРМСКОГО МУНИЦИПАЛЬНОГО ОКРУГА**

РЕШЕНИЕ

о размещении объектов № 3651

Пермский край
Пермский округ

22.12.2023

Комитет имущественных отношений администрации Пермского муниципального округа разрешает Публичному акционерному обществу «Россети Урал» (ИНН 6671163413, ОГРН 1056604000970, почтовый адрес: 620026, г. Екатеринбург, ул. Мамина Сибиряка, д. 140)

размещение объекта «Строительство ВЛ 0,4 кВ с установкой ПУ для электроснабжения с. Култаево (4500086932)»

на землях муниципальная собственность.

на срок бессрочно.

Местоположение: Пермский край, Пермский муниципальный округ, с. Култаево.

Приложение: схема предполагаемых к использованию земель или части земельного участка.

Особые условия использования:

1. При установке опор электросетевого хозяйства учесть параметры ширины проезда улично-дорожной сети, во избежание сужения полосы отвода дороги. Установить опоры на расстоянии не более 2 метров от границ земельного участка.

2. Получение разрешения на производство земляных работ.

Заместитель председателя комитета


(подпись, печать) М.В. Королева



Заявитель А.М. Казанцева
(по доверенности №ПЗ/434-2023 от 25.01.2023)
ИП, подпись

СХЕМА

предполагаемых к использованию земель или части земельного участка

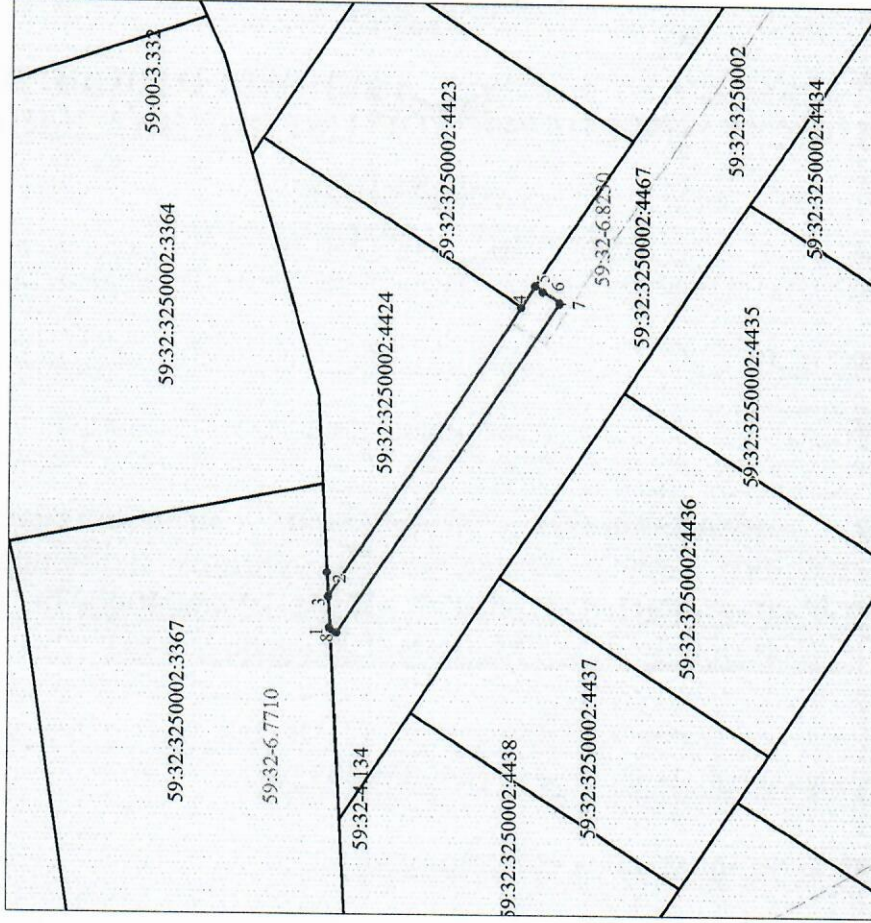
Объект: Строительство ВЛ 0,4 кВ с установкой ПУ для электроснабжения с.Култаево (4500086932)
 Местоположение: Российская Федерация, Пермский край, Пермский муниципальный округ, с.Култаево
 Площадь земель или части земельного участка: 106 кв.м.
 Категория земель: земли населенных пунктов
 Вид разрешенного использования (при наличии): -

Обозначение характерных точек границ	Координаты, м		
	X	Y	Z
1	506488.76	2213755.34	
2	506489.06	2213760.71	
3	506488.93	2213758.38	
4	506470.22	2213787.22	
5	506468.89	2213789.26	
6	506468.11	2213788.74	
7	506466.44	2213787.64	
8	506488.11	2213754.92	
I	506488.76	2213755.34	

Система координат: МСК-59 (зона2)

Описание границ смежных землепользователей:

- От т1 до т3 – земельный участок 59:32:3250002:3367
- От т3 до т4 – земельный участок 59:32:3250002:4424
- От т4 до т5 - земельный участок 59:32:3250002:4423
- От т5 до т1 – земельный участок 59:32:3250002:4467



Масштаб 1:500

	Границы кадастрового квартала
	59:15:1030101
	59:15:1030101:4
	59:15-4.25

Границы кадастрового квартала
 Номер кадастрового квартала
 Надпись кадастрового номера земельного участка
 Обозначение муниципального образования, населенного пункта

Условные обозначения:

	Граница испрашиваемого земельного участка (части земельного участка)
	Граница существующих земельных участков, учтенных в ЕГРН
	Граница охранный зоны
	Граница существующих объектов капитального строительства, учтенных в ЕГРН